



文件類別	標準作業流程	編 號	教-註-05	頁 次	1/10
文件名稱	開課管理系統流程	公布日期	100-4-20	版 次	1
單 位	教務處註冊課務組	承 辦 人	王韻雅	分 機	1017

1 目的與範圍

- 1.1 規範開課管理系統流程。
- 1.2 適用於日、夜間學制開課管理系統流程。

2 參考文件（法規／依據）

- 2.1 全國性法規
 - 2.1.1 大學法
 - 2.1.2 大學法施行細則
- 2.2 校內相關法規
 - 2.2.1 國立臺灣海洋大學教師授課時數及鐘點時數處理要點

3 權責單位

- 3.1 教務處註冊課務組（日間學制）及教務處進修推廣組（夜間學制）進行前學年課程批次過檔、新增課程建檔作業及課程資料確定。
- 3.2 各教學單位進行學期開課課程修訂作業、授課教師上課時間及上課教室協調排定作業。
- 3.3 圖書暨資訊處協助教學務系統運作。

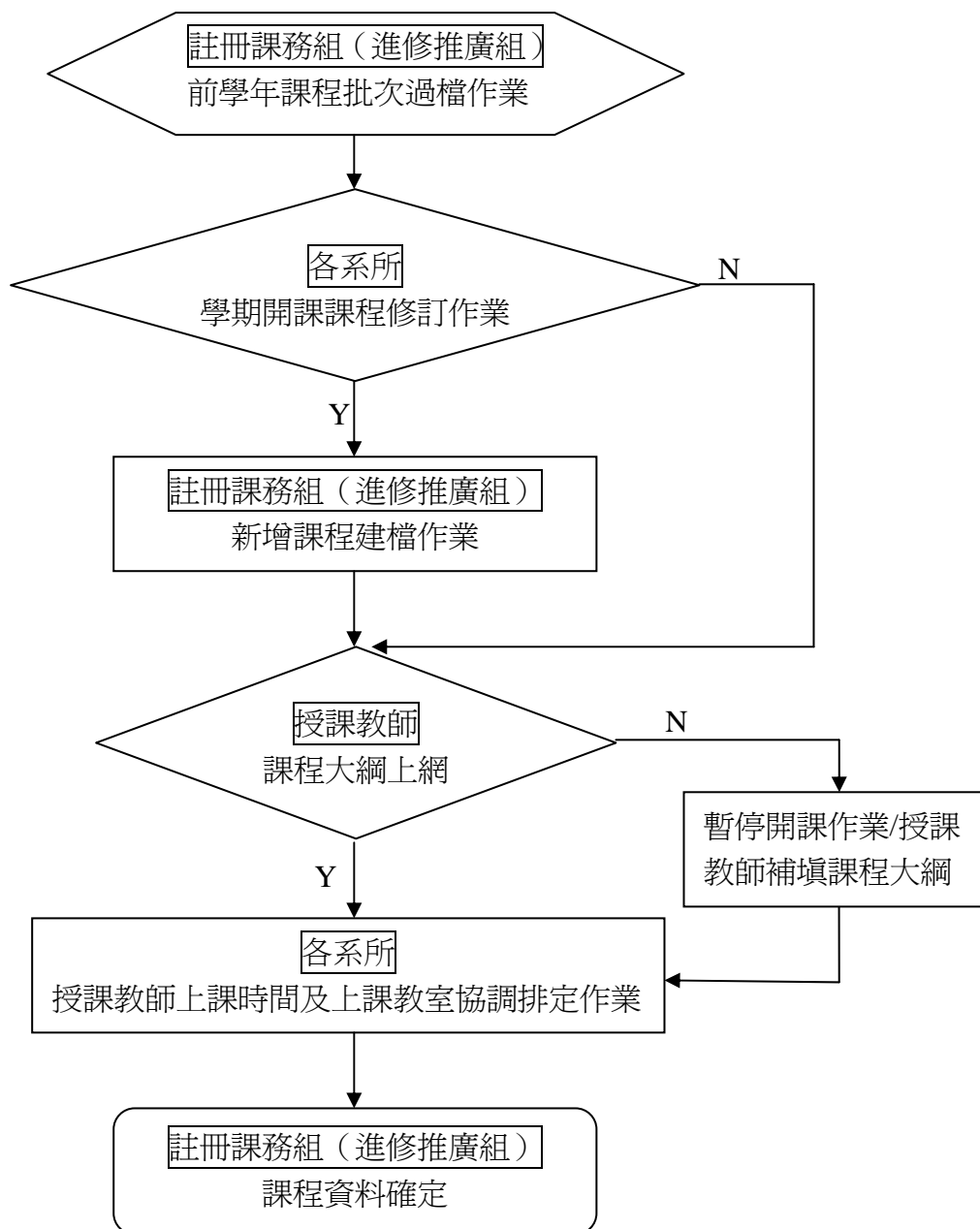
4 對象

- 4.1 教務處註冊課務組（進修推廣組）各承辦人。
- 4.2 各學系教務事項承辦人。
- 4.3 各系所授課教師。
- 4.4 圖書暨資訊處教學務系統維護人員。



文件類別	標準作業流程	編 號	教-註-05	頁 次	2/3
文件名稱	開課管理系統流程	公布日期	100-4-20	版 次	1

5 流程圖





文件類別	標準作業流程	編 號	教-註-05	頁 次	3/3
文件名稱	開課管理系統流程	公布日期	100-4-20	版 次	1
<p>6 作業內容（對應程流圖，敘明作業內容）</p> <p>6.1 前學年課程批次過檔作業 期中考前一個月，完成次學期課程批次過檔前置作業，縮減各教學單位相同課程建檔作業時間。</p> <p>6.2 學期開課課程修訂作業 各教學單位按實際開課需要，刪減或增新課程。</p> <p>6.3 新增課程建檔作業 各教學單位之新增課程，應由各教學單位自教學務系統申請，列印出申請表單後，送達註冊課務組（進修推廣組）並經組長審核後，增編永久課號及其對應之中文名稱。一經編定，不得任意更改，若中文課程名稱不變，但其開課之年級班別、學期別、學分數有異動者，應視同新增課程，需向註冊課務組（進修推廣組）提出申請。</p> <p>6.4 課程大綱上網作業</p> <p>6.4.1 各教學單位在排課期間，由教學單位承辦人及註冊課務組（進修推廣組）通知各科授課教師於第一階段電腦選課前，依當學期所開課程，進入教學務系統-教師資訊系統鍵入「教學綱要」。</p> <p>6.4.2 註冊課務組（進修推廣組）於第二階段電腦選課前十工作日，通知尚未鍵入「教學綱要」之授課教師鍵入資料。</p> <p>6.4.3 課程於第二階段電腦選課前一工作日如仍無「教學綱要」內容，註冊課務組將暫停該課程之選課作業迄「教學綱要」內容補填後為止。（以上作業不擴及授課師仍為「待聘」狀態之課程）</p> <p>6.5 授課教師、上課時間及上課教室協調排定作業</p> <p>6.5.1 各教學單位應於約在期末考前六週，將所開全部課程之授課教師、上課時間及上課教室排定。</p> <p>6.5.2 使用註冊課務組管理之教學場所（海事大樓 MAF419、MAF621、MAF623，海空大樓 SAH301、SAH304，電算中心 CC3301、CC3302），請填列「國立臺灣海洋大學教學場所申請單」（附件 7.3），由註冊課務組承辦人彙整協助各教學單位排定教室。</p> <p>6.5.3 註冊課務組（進修推廣組）以電子郵件通知各系所確認課程資料。</p> <p>6.5.4 各教學單位於課程排定截止後，若有課程調整情形者（包含課程時段異動），需自教學務系統申請學期課程調整，列印申請表後，送交註冊課務組編定。</p> <p>6.6 排課作業於第一階段選課前一週排定。</p> <p>7 附件（相關表單或文件）</p> <p>7.1 國立臺灣海洋大學新增課程表單（至教學務系統申請後產出）</p> <p>7.2 國立臺灣海洋大學學期課程調整申請單（至教學務系統申請後產出）</p> <p>7.3 國立臺灣海洋大學教學場所申請單</p>					

國立臺灣海洋大學教務處管理之教室申請單

學年度第 學期

系所：

填表人：

年 月 日

[illegible]

注意事項：

1. 海事大樓 17 間，每間容納學生 55 人，通識教育中心排課優先使用。
2. 海空大樓 2 間，每間容納學生 60 人。
3. 電算中心 2 間（電腦教室），容納學生：電腦教室一 68 人、電腦教室二 50 人。
4. 申請電算中心電腦教室請於備註欄加註課程所需軟體（若須安裝新軟體請先洽電算中心電腦教室管理人）；申請 E 化教室亦請於備註欄加註。
5. 申請截止日（選課前十天）若有衝堂，以抽籤決定。
6. 填妥後，電子檔與紙本（加蓋系所章）逕送課務組處理。