

國立臺灣海洋大學 100 學年度第 1 次教學評鑑委員會會議紀錄

時間：100 年 10 月 13 日（星期四）下午 14 時整

地點：行政大樓三樓會議室

主席：李教務長國誥

紀錄：蔡雅如

出席人員：余坤東委員、朱經武委員、方翠筠委員、周信佑委員(請假)、劉光明委員(請假)、
蔣國平委員、鄭元良委員、郭世榮委員(請假)、羅文雄委員(請假)、吳錫樹委員(請假)、黃麗生委員、許籐繼委員

列席人員：張副教務長文哲

壹、報告事項

一、主席報告：

二、學術服務組工作報告：

1.99 學年度第 2 學期課程教學反應意見調查（網路教學評鑑）已完成統計，分析說明如下：

(一)全校問卷回收率為 74.26%(不含進修推廣教育之回收率)及其他回收率分析，如附件一~五)【第 6-17 頁】。

(二)各系所教師評鑑結果分析已於 9 月 29 日發函於該系所主管參考，加權後平均值為全校後 5%，共計 19 位，且低於 3.5 者，僅 1 位，擬送教務處教學中心進行追蹤輔導及該系所知悉。

(三)本學期前標平均值為 4.54，均標值為 4.25，後標平均值為 3.97。

2.99 學年度第 2 學期網路教學評鑑獎勵措施及得獎資料如下：

(一)系所獎勵：

a.系所有功人員之名單：針對 99 學年度第 2 學期推動網路教學評鑑大學部前四名有功人員名單及研究所有功人員名單(如下表 1、2)，擬製作獎狀以資鼓勵。

99 學年度第 2 學期大學部回收率排名前四名科系(表 1)

排名	系所代號	系所名稱	應收問卷數	填答問卷數	回收率(%)	有功人員
1	301	環漁系	2284	2284	100	許金漢
2	60C	通訊系	1547	1536	99.29	黃偉誠
3	303	養殖系	4685	4415	94.24	林雅真
4	302	食科系	5767	5184	89.89	陳榮惠

99 學年度第 2 學期研究所(碩博合計)回收率達百分之百 (表 2)

排名	系所代號	系所名稱	應收問卷數	填答問卷數	回收率(%)	有功人員
1	0321	環漁所	201	201	100.00	許金漢
1	0724	光電所	189	189	100.00	陳秋鎮
1	092A	教研所	110	110	100.00	戴碧玉
1	0821	環資所	68	68	100.00	張冠祥
1	0823	環態所	59	59	100.00	王麗真

- b.系獎勵：大學部全系填答率在全校前三名，且達 85%(含)以上，第一名給予教學業務費 20,000 元，第二名給予教學業務費 15,000 元，第三名給予教學業務費 10,000 元。(如下表 3)。

99 學年度第 2 學期網路教學評鑑系獎勵(表 3)

排名	系所代號	系所名稱	應收問卷數	填答問卷數	回收率(%)	獎勵金
1	301	環漁系	2284	2284	100	20,000
2	60C	通訊系	1547	1536	99.29	15,000
3	303	養殖系	4685	4415	94.24	10,000

(二)班級獎勵：

a.99 學年度第 2 學期大學部班級網路教學評鑑獎勵金總計為 25,000 元整，本次填答率達百分之百班級共有 11 班，獎勵金之分配擬於提案一討論。

b.99 學年度第 2 學期碩、博士班級網路教學評鑑獎勵金總計為 6,000 元整，本次填答率達百分之百班級共有 16 班，獎勵金之分配擬於提案一討論。

(三)個人獎勵：已於 10 月 3 日下午 16:00，假行政大樓第二演講廳，針對 99 學年度第 2 學期網路評鑑個人組填答率百分之百同學(本次共有 3,955 人)，舉辦抽獎活動，本次購置獎項如下：

第 1 名：ViewSonic ViewPad 平板電腦乙台。

第 2-10 名：IBT-1055 多媒體播放盒乙台。

第 11~79 名：精美小禮品 1 份〔耳機麥克風、隨身碟 8G、喇叭〕，共 60 份，另尚有 991 逾期未領獎品 9 份，以先報到領取者優先選擇獎品。

3.100 學年度第 1 學期教學反應意見調查，預於 100 年 12 月 12 日~100 年 12 月 29 日實施，本次完成填答同學，可提前 2 天執行第二階段電腦選課作業。

4.本組設置之課程即時反應信箱，99 學年度第 2 學期共接獲 3 件，均已協請相關單位、系所回覆處理。

5.98 學年度及 99 學年度教學評量結果之比較，如下表所示：

教學評量結果摘要		開課總數	接受評量課程	評量不佳課程數	連續 2 年評量不佳課程數	前一年評量不佳，次年已改善之課程數
學士班	98	2,476	2,431	23	4	24
	99	2,430	2,445	21	5	19
研究所	98	1,415	1,366	4	0	1
	99	1,441	1,392	0	0	4

貳、提案討論

提案一

提案單位：教務處學術服務組

案由：擬請分配 99 學年度第 2 學期大學部、研究所網路教學評鑑填答率百分之百班級獎勵金，
提請討論。

說明：

一、依據 99 學年度第 3 次教學評鑑委員會議提案二決議辦理，班級獎勵：大學部獎勵金
總計為 25,000 元整、研究所獎勵金總計為 6,000 元整。

二、填答率達百分之百大學部、研究所班級名單如下：

99 學年度第 2 學期大學部網路評鑑填答率填答率達百分之百班級

編號	系所名稱	應收問卷數	填答問卷數	回收率
1	食品科學系生物科技組 1A	889	889	100
2	環境生物與漁業科學學系 1A	734	734	100
3	食品科學系食品科學組 1A	729	729	100
4	食品科學系食品科學組 3A	697	697	100
5	環境生物與漁業科學學系 2A	638	638	100
6	水產養殖學系 2A	615	615	100
7	水產養殖學系 3A	586	586	100
8	環境生物與漁業科學學系 3A	549	549	100
9	通訊與導航工程學系 1A	448	448	100
10	通訊與導航工程學系 2A	438	438	100
11	通訊與導航工程學系 3A	427	427	100

99 學年度第 2 學期碩、博士班網路評鑑填答率達百分之百班級

編號	系所名稱	應收問卷數	填答問卷數	回收率
1	環境生物與漁業科學學系碩士在職專班 1A	196	196	100
2	光電科學研究所碩士班 1A	154	154	100
3	通訊與導航工程學系碩士班 1A	137	137	100
4	海洋生物研究所碩士班 1A	130	130	100
5	環境生物與漁業科學學系碩士班 1A	115	115	100
6	教育研究所碩士在職專班 1A	86	86	100
7	教育研究所碩士班 1A	73	73	100
8	海洋事務與資源管理研究所碩士班 1A	44	44	100
9	海洋環境化學與生態研究所 1A	43	43	100
10	海洋環境資訊系碩士班 1A	37	37	100
11	應用經濟研究所碩士班 1A	35	35	100
12	環境生物與漁業科學學系博士班 1A	34	34	100
13	航運管理學系博士班 1A	22	22	100
14	環境生物與漁業科學學系博士班 2A	17	17	100
15	海洋生物研究所博士班 1A	14	14	100
16	材料工程研究所博士班 1A	13	13	100

決議：

一、大學部班級獎勵金為 25,000 元整，每班獎勵金 2,000 元，總計共 22,000 元，剩餘 3,000 元，擬分配於研究所獎勵金班級使用。

編號	系所名稱	應收問卷數	填答問卷數	回收率	獎勵金
1	食品科學系生物科技組 1A	889	889	100	2,000
2	環境生物與漁業科學學系 1A	734	734	100	2,000
3	食品科學系食品科學組 1A	729	729	100	2,000
4	食品科學系食品科學組 3A	697	697	100	2,000
5	環境生物與漁業科學學系 2A	638	638	100	2,000
6	水產養殖學系 2A	615	615	100	2,000
7	水產養殖學系 3A	586	586	100	2,000
8	環境生物與漁業科學學系 3A	549	549	100	2,000
9	通訊與導航工程學系 1A	448	448	100	2,000
10	通訊與導航工程學系 2A	438	438	100	2,000
11	通訊與導航工程學系 3A	427	427	100	2,000

二、研究所班級獎勵金為原為 6000 元，另加上大學部班級獎金餘額 3000 元，合計 9000 元整。填答問卷數達 70 份以上之班級，每班核發 800 元，共計 7 班，其餘班級(9 班)每班核發 500 元，總計獎勵金為 10,100 元整，獎勵金不足部份(1,100 元)擬由「100 年度教學卓越計畫自籌款」項下支應。

編號	系所名稱	應收問卷數	填答問卷數	回收率	獎勵金
1	環境生物與漁業科學學系碩士在職專班 1A	196	196	100	800
2	光電科學研究所碩士班 1A	154	154	100	800
3	通訊與導航工程學系碩士班 1A	137	137	100	800
4	海洋生物研究所碩士班 1A	130	130	100	800
5	環境生物與漁業科學學系碩士班 1A	115	115	100	800
6	教育研究所碩士在職專班 1A	86	86	100	800
7	教育研究所碩士班 1A	73	73	100	800
8	海洋事務與資源管理研究所碩士班 1A	44	44	100	500
9	海洋環境化學與生態研究所 1A	43	43	100	500
10	海洋環境資訊系碩士班 1A	37	37	100	500
11	應用經濟研究所碩士班 1A	35	35	100	500
12	環境生物與漁業科學學系博士班 1A	34	34	100	500
13	航運管理學系博士班 1A	22	22	100	500
14	環境生物與漁業科學學系博士班 2A	17	17	100	500
15	海洋生物研究所博士班 1A	14	14	100	500
16	材料工程研究所博士班 1A	13	13	100	500

提案二

提案單位：教務處學術服務組

案由：檢送 99 學年度教學優良教師遴選制各系所候選人提名名單，(如附件六~1~六~6)【第 18-29 頁】，請審核。

說明：

- 一、本組提供各系所教學評量成績佔該系所前 25%候選人名單，經由教學評鑑委員會議審核後，送至各學院教學優良教師遴選委員會選拔，初選結果即為院級教學優良教師。
- 二、請各學院將院級教學優良教師名單於 100 年 12 月 30 日前送回本組彙整，並請各學院通知院級教學優良教師，將個人教學檔案於 101 年 3 月 2 日前送到學術服務組，俾利進行後續複選作業。

決議：照案通過，依教學優良教師選拔辦法第三條規定，本組將提供附件名單供學院進行院級教學優良教師遴選，另提供上述教師名單 99 學年度教學能量、受教率資料供遴選參考。

提案三

提案單位：教務處學術服務組

案由：關於 100 學年度第 1 學期網路評鑑獎勵案，提請討論。

說明：

- 一、自本學年度起，學生依公告期限完成所修全部課程教學反應意見調查表者，得提前行使其下學期第二階段選課權利二天。
- 二、檢附近四年之獎勵方案(如附件七)【第 30-32 頁】，提請討論。

決議：100 學年度第 1 學期獎勵措施如下：

- 一、系所獎勵：大學部全系填答率在全校前三名，且達 85%(含)以上，第一名給予教學業務費 20,000 元，第二名給予教學業務費 15,000 元，第三名給予教學業務費 10,000 元，總計 45,000 元。
- 二、班級獎勵：照案通過，獎勵金共 31,000 元(大學部：25,000 元；研究所：6,000 元)。
- 三、個人獎勵：總獎勵金比照 99 學年度第 2 學期，54,000 元整，第 1 名：ViewSonic ViewPad 平板電腦乙台；第 2-10 名：IBT-1055 多媒體播放盒乙台；第 11-70 名：500 元商品禮券，實際獎品可採用等值獎品替代之。

參、臨時動議：

肆、散會(下午 15:40)

99 學年度第 2 學期期末全校回收率(不含進修推廣教育)

系所 代號	系所名稱	應收問卷數	填答問卷數	回收率(%)
	全校	62,923	45,214	71.86
	全校(不含進修推廣教育)	56,363	41,855	74.26
0700	海運暨管理學院	17,444	11,822	67.77
0701	商船學系	4,811	2,983	62
07011A	商船學系 1A	696	638	92
07011B	商船學系 1B	723	607	84
07012A	商船學系 2A	662	591	89
07012B	商船學系 2B	659	467	71
07013A	商船學系 3A	628	267	43
07013B	商船學系 3B	529	272	51
07014A	商船學系 4A	490	76	16
07014B	商船學系 4B	389	63	16
07015A	商船學系 5A	21	2	10
07015B	商船學系 5B	14	0	0
0721	商船學系碩士班	86	54	62.79
07211A	商船學系碩士班 1A	66	46	69.7
07212A	商船學系碩士班 2A	20	8	40
0703	航運管理學系	4,633	3,420	73.82
07031A	航運管理學系 1A	504	410	81.35
07031B	航運管理學系 1B	496	404	81.45
07032A	航運管理學系 2A	606	517	85.31
07032B	航運管理學系 2B	582	551	94.67
07033A	航運管理學系 3A	813	565	69.5
07033B	航運管理學系 3B	900	812	90.22
07034A	航運管理學系 4A	339	77	22.71
07034B	航運管理學系 4B	350	58	16.57
07035A	航運管理學系延畢生	43	26	60.47
0723	航運管理學系碩士班	346	224	64.74
0723	航運管理學系碩士班 1A	255	201	78.82
0723	航運管理學系碩士班 2A	90	23	25.56
0723	航運管理學系碩士班 3A	1	0	0
0733	航運管理學系博士班	44	30	68.18
0733	航運管理學系博士班 1A	22	22	100
0733	航運管理學系博士班 2A	20	6	30
0733	航運管理學系博士班 4A	2	2	100
0608	運輸科學系	2,489	1,569	63.04

0608	運輸科學系 1A	448	411	91.74
0608	運輸科學系 1B	421	374	88.84
0608	運輸科學系 2A	581	468	80.55
0608	運輸科學系 2B	8	8	100
0608	運輸科學系 3A	558	240	43.01
0608	運輸科學系 4A	436	48	11.01
0608	運輸科學系延畢生	37	20	54.05
0609	運輸與航海科學系運輸組	1,224	1,002	81.86
0609	運輸與航海科學系運輸組 1B	8	2	25
0609	運輸與航海科學系運輸組 2B	519	478	92.1
0609	運輸與航海科學系運輸組 3B	427	419	98.13
0609	運輸與航海科學系運輸組 4B	266	103	38.72
0609	運輸與航海科學系運輸組延畢生	4	0	0
0628	運輸科學系碩士班	52	33	63.46
0628	運輸科學系碩士班 1A	40	27	67.5
0628	運輸科學系碩士班 2A	12	6	50
060A	輪機工程學系能源應用組	1,797	1,174	65.33
060A	輪機工程學系能源應用組 1A	593	395	66.61
060A	輪機工程學系能源應用組 2A	509	429	84.28
060A	輪機工程學系能源應用組 3A	395	231	58.48
060A	輪機工程學系能源應用組 4A	300	119	39.67
060B	輪機工程學系輪機動力組	1	0	0
060B6B	輪機工程學系輪機動力組 6B	1	0	0
060D	輪機工程學系動力工程組	1,828	1,246	68.16
060D	輪機工程學系動力工程組 1A	606	590	97.36
060D	輪機工程學系動力工程組 2B	460	395	85.87
060D	輪機工程學系動力工程組 3B	473	199	42.07
060D	輪機工程學系動力工程組 4B	273	62	22.71
060D	輪機工程學系動力工程組延畢生	16	0	0
0626	輪機工程學系碩士班	116	80	68.97
0626	輪機工程學系碩士班 1A	83	49	59.04
0626	輪機工程學系碩士班 2A	28	26	92.86
0626	輪機工程學系碩士班 3A	5	5	100
0636	輪機工程學系博士班	14	7	50
0636	輪機工程學系博士班 1A	11	6	54.55
0636	輪機工程學系博士班 2A	3	1	33.33
0606	輪機工程學系四年制	3	0	0
0300	生命科學院	14,087	12,374	87.84
0309	食品科學系食品科學組	2,703	2,399	88.75

0309	食品科學系食品科學組 1A	729	729	100
0309	食品科學系食品科學組 2A	811	727	89.64
0309	食品科學系食品科學組 3A	697	697	100
0309	食品科學系食品科學組 4A	449	234	52.12
0309	食品科學系食品科學組延畢生	17	12	70.59
030A	食品科學系生物科技組	3,064	2,785	90.89
030A	食品科學系生物科技組 1A	889	889	100
030A	食品科學系生物科技組 2A	910	846	92.97
030A	食品科學系生物科技組 3A	768	767	99.87
030A	食品科學系生物科技組 4A	444	253	56.98
030A	食品科學系生物科技組延畢生	53	30	56.6
0322	食品科學系碩士班	334	195	58.38
0322	食品科學系碩士班 1A	254	165	64.96
0322	食品科學系碩士班 2A	80	30	37.5
0332	食品科學系博士班	34	19	55.88
0332	食品科學系博士班 1A	18	11	61.11
0332	食品科學系博士班 2A	13	7	53.85
0332	食品科學系博士班 3A	3	1	33.33
0303	水產養殖學系	4,685	4,415	94.24
0303	水產養殖學系 1A	714	710	99.44
0303	水產養殖學系 1B	746	713	95.58
0303	水產養殖學系 2A	615	615	100
0303	水產養殖學系 2B	625	599	95.84
0303	水產養殖學系 3A	586	586	100
0303	水產養殖學系 3B	653	600	91.88
0303	水產養殖學系 4A	349	298	85.39
0303	水產養殖學系 4B	332	291	87.65
0303	水產養殖學系延畢生	65	3	4.62
0323	水產養殖學系碩士班	371	273	73.58
0323	水產養殖學系碩士班 1A	284	216	76.06
0323	水產養殖學系碩士班 2A	85	55	64.71
0323	水產養殖學系碩士班 4A	2	2	100
0333	水產養殖學系博士班	28	9	32.14
0333	水產養殖學系博士班 1A	16	0	0
0333	水產養殖學系博士班 2A	10	9	90
0333	水產養殖學系博士班 3A	2	0	0
030B	生命科學系	2,411	1,971	81.75
030B	生命科學系 1A	741	675	91.09
030B	生命科學系 2A	808	577	71.41

030B	生命科學系 3A	579	534	92.23
030B	生命科學系 4A	280	185	66.07
030B	生命科學系延畢生	3	0	0
0324	海洋生物研究所碩士班	161	161	100
0324	海洋生物研究所碩士班 1A	130	130	100
0324	海洋生物研究所碩士班 2A	31	31	100
0334	海洋生物研究所博士班	36	28	77.78
0334	海洋生物研究所博士班 1A	14	14	100
0334	海洋生物研究所博士班 2A	14	11	78.57
0334	海洋生物研究所博士班 3A	3	0	0
0334	海洋生物研究所博士班延畢生	5	3	60
0326	生物科技研究所碩士班	229	100	43.67
0326	生物科技研究所碩士班 1A	188	90	47.87
0326	生物科技研究所碩士班 2A	41	10	24.39
0336	生物科技研究所博士班	31	19	61.29
0336	生物科技研究所博士班 1A	24	15	62.5
0336	生物科技研究所博士班 2A	5	4	80
0336	生物科技研究所博士班延畢生	2	0	0
0800	海洋科學與資源學院	4,792	4,239	88.46
0301	環境生物與漁業科學學系	2,284	2,284	100
0301	環境生物與漁業科學學系 1A	734	734	100
0301	環境生物與漁業科學學系 2A	638	638	100
0301	環境生物與漁業科學學系 3A	549	549	100
0301	環境生物與漁業科學學系 4A	337	337	100
0301	環境生物與漁業科學學系延畢生	26	26	100
0321	環境生物與漁業科學學系碩士班	150	150	100
0321	環境生物與漁業科學學系碩士班 1A	115	115	100
0321	環境生物與漁業科學學系碩士班 2A	35	35	100
0331	環境生物與漁業科學學系博士班	51	51	100
0331	環境生物與漁業科學學系博士班 1A	34	34	100
0331	環境生物與漁業科學學系博士班 2A	17	17	100
0801	海洋環境資訊系	2,059	1,515	73.58
0801	海洋環境資訊系 1A	716	613	85.61
0801	海洋環境資訊系 2A	552	333	60.33
0801	海洋環境資訊系 3A	486	423	87.04
0801	海洋環境資訊系 4A	281	138	49.11
0801	海洋環境資訊系延畢生	24	8	33.33
0821	海洋環境資訊系碩士班	53	53	100
0821	海洋環境資訊系碩士班 1A	37	37	100

0821	海洋環境資訊系碩士班 2A	13	13	100
0821	海洋環境資訊系碩士班 3A	2	2	100
0821	海洋環境資訊系碩士班 4A	1	1	100
0831	海洋環境資訊系博士班	15	15	100
0831	海洋環境資訊系博士班 1A	9	9	100
0831	海洋環境資訊系博士班 2A	6	6	100
0826	應用地球科學研究所碩士班	59	52	88.14
0826	應用地球科學研究所碩士班 1A	50	46	92
0826	應用地球科學研究所碩士班 2A	9	6	66.67
0836	應用地球科學研究所博士班	11	11	100
0836	應用地球科學研究所博士班 1A	7	7	100
0836	應用地球科學研究所博士班 2A	4	4	100
0327	海洋事務與資源管理研究所碩士班	51	49	96.08
0327	海洋事務與資源管理研究所碩士班 1A	44	44	100
0327	海洋事務與資源管理研究所碩士班 2A	4	2	50
0327	海洋事務與資源管理研究所碩士班 3A	3	3	100
0823	海洋環境化學與生態研究所	59	59	100
0823	海洋環境化學與生態研究所 1A	43	43	100
0823	海洋環境化學與生態研究所 2A	16	16	100
0500	工學院	10,470	6,767	64.63
0702	機械與機電工程學系	3748	2511	67
0702	機械與機電工程學系 1A	624	443	70.99
0702	機械與機電工程學系 1B	485	459	94.64
0702	機械與機電工程學系 2A	431	284	65.89
0702	機械與機電工程學系 2B	418	346	82.78
0702	機械與機電工程學系 3A	577	343	59.45
0702	機械與機電工程學系 3B	552	424	76.81
0702	機械與機電工程學系 4A	354	119	33.62
0702	機械與機電工程學系 4B	277	90	32.49
0702	機械與機電工程學系延畢生	30	3	10
0722	機械與機電工程學系碩士班	341	177	51.91
0722	機械與機電工程學系碩士班 1A	291	168	57.73
0722	機械與機電工程學系碩士班 2A	49	9	18.37
0722	機械與機電工程學系碩士班 3A	1	0	0
0732	機械與機電工程學系博士班	12	2	16.67
0732	機械與機電工程學系博士班 1A	8	2	25
0732	機械與機電工程學系博士班 2A	4	0	0
0501	系統工程暨造船學系	2,213	1,443	65.21
0501	系統工程暨造船學系 1A	719	529	73.57

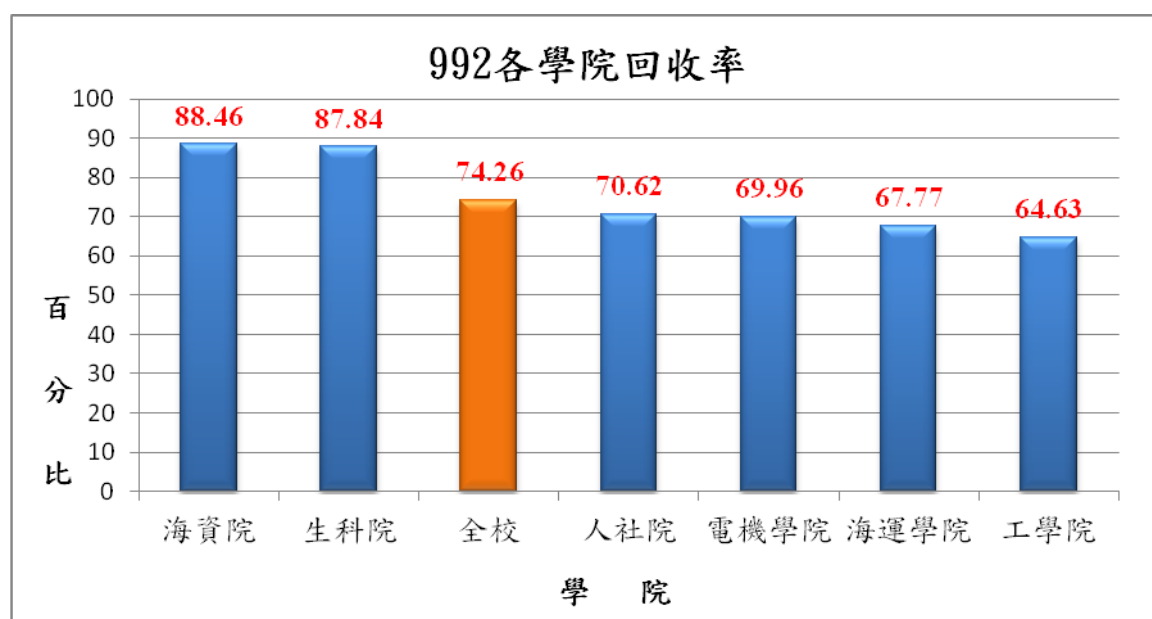
0501	系統工程暨造船學系 2A	558	445	79.75
0501	系統工程暨造船學系 3A	501	377	75.25
0501	系統工程暨造船學系 4A	393	90	22.9
0501	系統工程暨造船學系延畢生	42	2	4.08
0521	系統工程暨造船學系碩士班	257	102	39.69
0521	系統工程暨造船學系碩士班 1A	171	72	42.11
0521	系統工程暨造船學系碩士班 2A	84	30	35.71
0521	系統工程暨造船學系碩士班 3A	2	0	0
0531	系統工程暨造船學系博士班	8	3	37.50
0531	系統工程暨造船學系博士班 1A	5	3	60
0531	系統工程暨造船學系博士班 2A	3	0	0
0502	河海工程學系	3,453	2,330	67.48
0502	河海工程學系 1A	472	419	88.77
0502	河海工程學系 1B	570	438	76.84
0502	河海工程學系 2A	473	234	49.47
0502	河海工程學系 2B	449	368	81.96
0502	河海工程學系 3A	450	371	82.44
0502	河海工程學系 3B	432	382	88.43
0502	河海工程學系 4A	269	64	23.79
0502	河海工程學系 4B	276	50	18.12
0502	河海工程學系延畢生	62	4	6.45
0522	河海工程學系碩士班	285	111	38.95
0522	河海工程學系碩士班 1A	271	102	37.64
0522	河海工程學系碩士班 2A	14	9	64.29
0532	河海工程學系博士班	46	12	26.09
0532	河海工程學系博士班 1A	26	8	30.77
0532	河海工程學系博士班 2A	10	4	40
0532	河海工程學系博士班 3A	3	0	0
0532	河海工程學系博士班延畢生	7	0	0
0525	材料工程研究所碩士班	85	58	68.24
0525	材料工程研究所碩士班 1A	74	52	70.27
0525	材料工程研究所碩士班 2A	11	6	54.55
0535	材料工程研究所博士班	22	18	81.82
0535	材料工程研究所博士班 1A	13	13	100
0535	材料工程研究所博士班 2A	5	1	20
0535	材料工程研究所博士班 3A	4	4	100
0600	電機資訊學院	9,049	6,331	69.96
0503	電機工程學系	3,056	2,003	65.54
0503	電機工程學系 1A	397	338	85.14

0503	電機工程學系 1B	411	226	54.99
0503	電機工程學系 2A	462	369	79.87
0503	電機工程學系 2B	407	331	81.33
0503	電機工程學系 3A	424	274	64.62
0503	電機工程學系 3B	473	336	71.04
0503	電機工程學系 4A	249	61	24.5
0503	電機工程學系 4B	199	55	27.64
0503	電機工程學系延畢生	34	13	38.24
0523	電機工程學系碩士班	442	172	38.91
0523	電機工程學系碩士班 1A	357	142	39.78
0523	電機工程學系碩士班 2A	84	29	34.52
0523	電機工程學系碩士班 3A	1	1	100
0533	電機工程學系博士班	34	12	35.29
0533	電機工程學系博士班 1A	18	6	33.33
0533	電機工程學系博士班 2A	6	2	33.33
0533	電機工程學系博士班 3A	10	4	40
0507	資訊工程學系	3,434	2,139	62.29
0507	資訊工程學系 1A	535	493	92.15
0507	資訊工程學系 1B	483	356	73.71
0507	資訊工程學系 2A	474	281	59.28
0507	資訊工程學系 2B	491	323	65.78
0507	資訊工程學系 3A	406	284	69.95
0507	資訊工程學系 3B	468	273	58.33
0507	資訊工程學系 4A	245	63	25.71
0507	資訊工程學系 4B	291	63	21.65
0507	資訊工程學系延畢生	41	3	7.32
0527	資訊工程學系碩士班	172	117	68.02
0527	資訊工程學系碩士班 1A	143	105	73.43
0527	資訊工程學系碩士班 2A	29	12	41.38
0537	資訊工程學系博士班	13	9	69.23
0537	資訊工程學系博士班 1A	7	6	85.71
0537	資訊工程學系博士班 2A	4	1	25
0537	資訊工程學系博士班 4A	2	2	100
060C	通訊與導航工程學系	1,547	1,536	99.29
060C	通訊與導航工程學系 1A	448	448	100
060C	通訊與導航工程學系 2A	438	438	100
060C	通訊與導航工程學系 3A	427	427	100
060C	通訊與導航工程學系 4A	229	222	96.94
060C	通訊與導航工程學系延畢生	5	1	20

0627	通訊與導航工程學系碩士班	152	152	100
0627	通訊與導航工程學系碩士班 1A	137	137	100
0627	通訊與導航工程學系碩士班 2A	15	15	100
0828	光電科學研究所碩士班	188	188	100
0828	光電科學研究所碩士班 1A	154	154	100
0828	光電科學研究所碩士班 2A	34	34	100
0838	光電科學研究所博士班	1	1	100
0528	電機產業研發碩士專班 2A	10	2	20
0900	人文社會科學院	354	250	70.62
0724	海洋法律研究所碩士班	146	69	47.26
0724	海洋法律研究所碩士班 1A	83	40	48.19
0724	海洋法律研究所碩士班 2A	63	29	46.03
0734	海洋法律研究所博士班	18	2	11.11
0734	海洋法律研究所博士班 1A	5	2	40
0734	海洋法律研究所博士班 2A	7	0	0
0734	海洋法律研究所博士班 3A	6	0	0
0325	應用經濟研究所碩士班	43	41	95.35
0325	應用經濟研究所碩士班 1A	35	35	100
0325	應用經濟研究所碩士班 2A	8	6	75
092A	教育研究所碩士班	110	110	100
092A	教育研究所碩士班 1A	73	73	100
092A	教育研究所碩士班 2A	32	32	100
092A	教育研究所碩士班 3A	5	5	100
092C	海洋文化研究所碩士班	15	9	60
092C	海洋文化研究所碩士班 1A	9	6	66.67
092C	海洋文化研究所碩士班 2A	6	3	50
092D	應用英語研究所碩士班	22	19	86.36
092D	應用英語研究所碩士班 1A	12	10	83.33
092D	應用英語研究所碩士班 2A	5	4	80
092D	應用英語研究所碩士班 3A	5	5	100

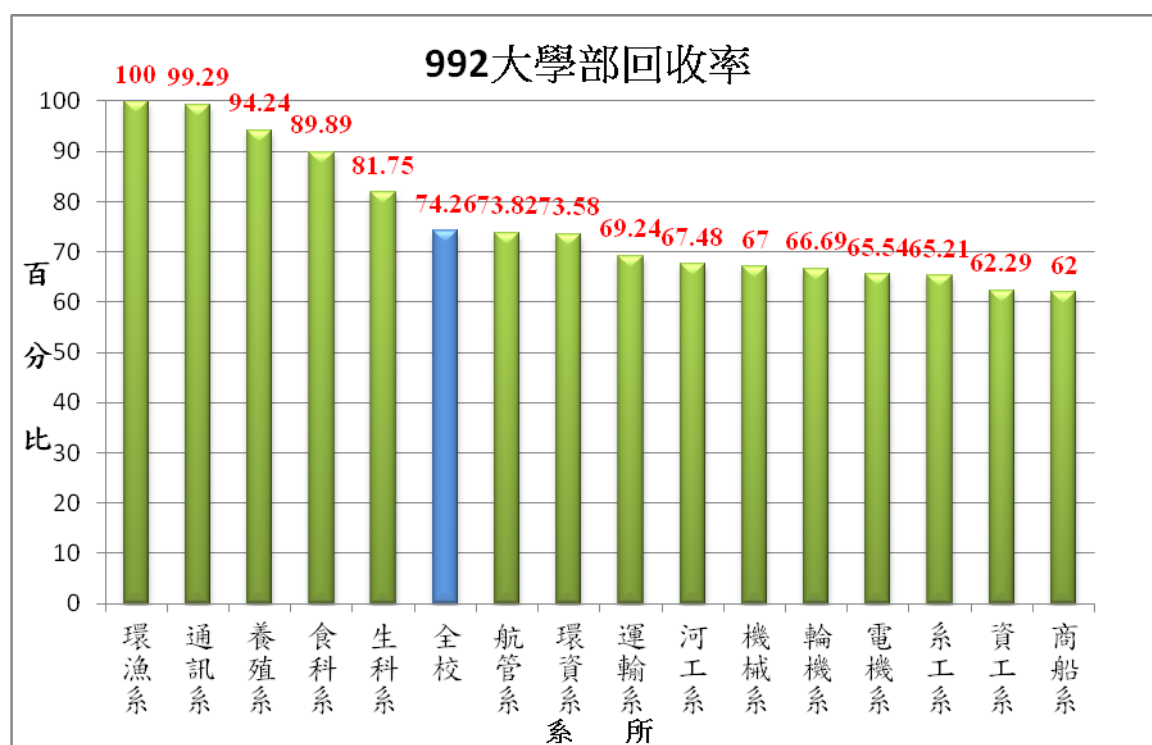
99 學年度第 2 學期各學院問卷回收率統計表(不含進修推廣教育)

學期別	系所代號	系所名稱	應收問卷數	填答問卷數	回收率(%)	名次
0992	0800	海洋科學與資源學院	4,792	4,239	88.46	1
0992	0300	生命科學院	14,087	12,374	87.84	2
0992	0	全校	56,363	41,855	74.26	
0992	0900	人文社會科學院	354	250	70.62	3
0992	0600	電機資訊學院	9,049	6,331	69.96	4
0992	0700	海運暨管理學院	17,444	11,822	67.77	5
0992	0500	工學院	10,470	6,767	64.63	6



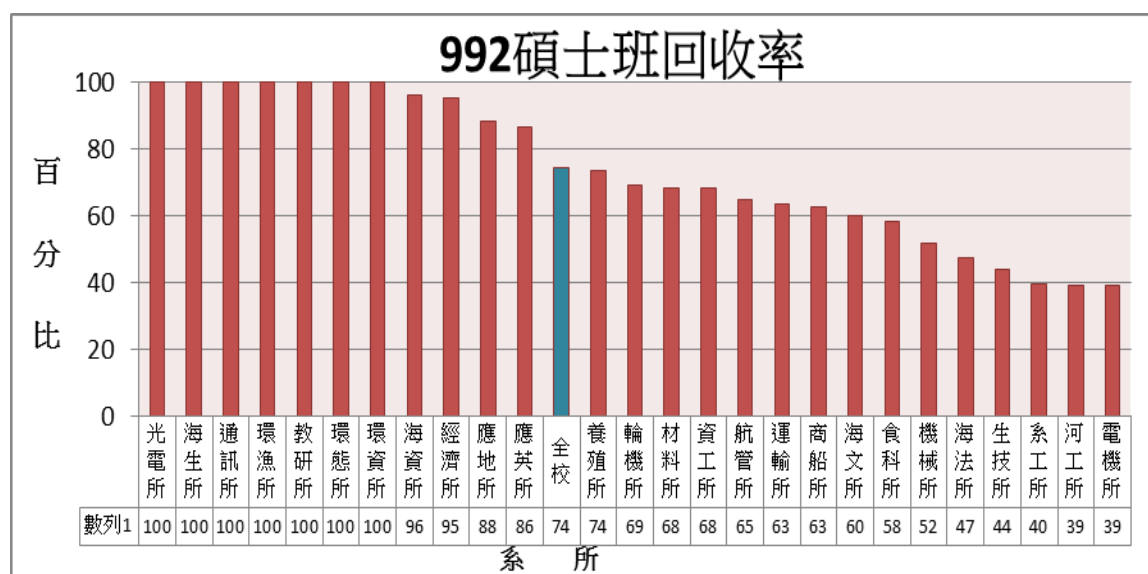
99 學年度第 2 學期大學部各系所問卷回收率統計表(不含進修推廣教育)

學期別	系所代號	系所名稱	應收問卷數	填答問卷數	回收率(%)	名次
0992	0301	環境生物與漁業科學學	2284	2284	100	1
0992	060C	通訊與導航工程學系	1547	1536	99.29	2
0992	0303	水產養殖學系	4685	4415	94.24	3
0992	0302	食品科學系	5767	5184	89.89	4
0992	030B	生命科學系	2411	1971	81.75	5
0992	0	全校	56,363	41,855	74.26	
0992	0703	航運管理學系	4633	3420	73.82	6
0992	0801	海洋環境資訊系	2059	1515	73.58	7
0992	0608	運輸科學系	3713	2571	69.24	8
0992	0502	河海工程學系	3453	2330	67.48	9
0992	0702	機械與機電工程學系	3748	2511	67	10
0992	0606	輪機工程學系	3629	2420	66.69	11
0992	0503	電機工程學系	3056	2003	65.54	12
0992	0501	系統工程暨造船學系	2213	1443	65.21	13
0992	0507	資訊工程學系	3434	2139	62.29	14
0992	0701	商船學系	4811	2983	62	15



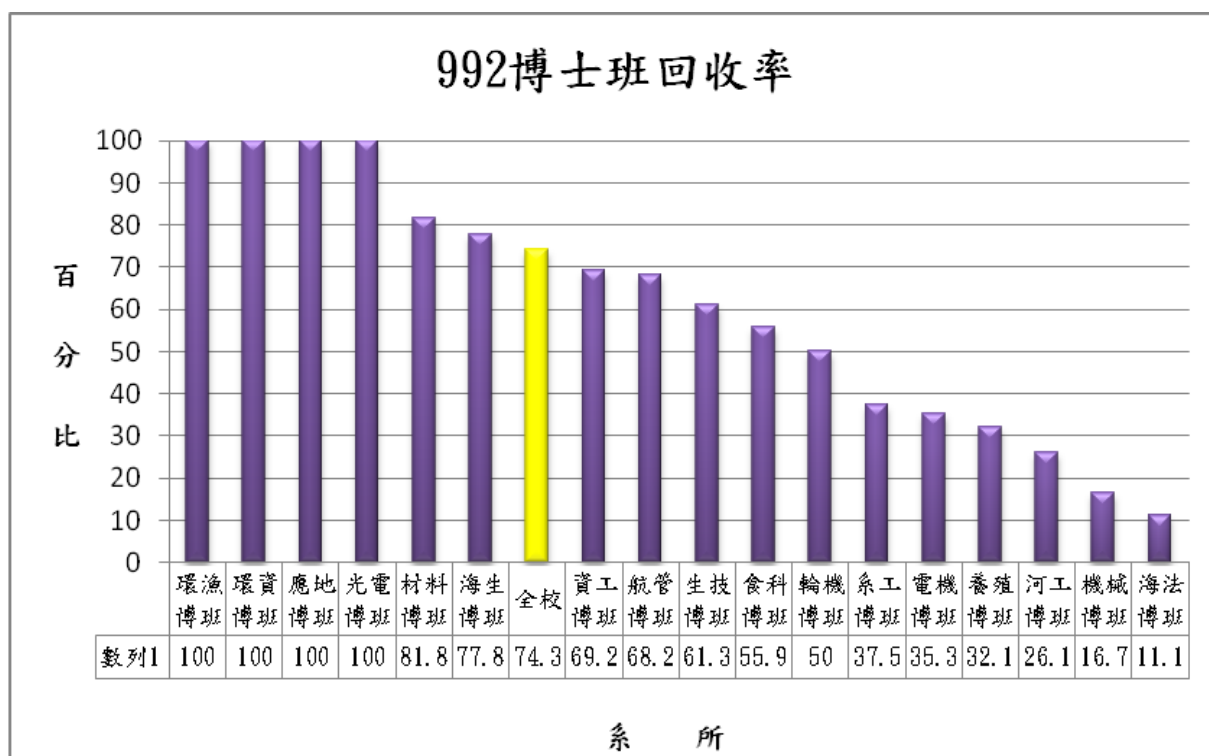
99 學年度第 2 學期碩士班問卷回收率統計表(不含進修推廣教育)

學期別	系所代號	系所名稱	應收問卷數	填答問卷數	回收率(%)	名次
0992	0828	光電所	188	188	100	1
0992	0324	海生所	161	161	100	1
0992	0627	通訊所	152	152	100	1
0992	0321	環漁所	150	150	100	1
0992	092A	教研所	110	110	100	1
0992	0823	環態所	59	59	100	1
0992	0821	環資所	53	53	100	1
0992	0327	海資所	51	49	96.08	8
0992	0325	經濟所	43	41	95.35	9
0992	0826	應地所	59	52	88.14	10
0992	092D	應英所	22	19	86.36	11
0992	0	全校	56,363	41,855	74.26	
0992	0323	養殖所	371	273	73.58	12
0992	0626	輪機所	116	80	68.97	13
0992	0525	材料所	85	58	68.24	14
0992	0527	資工所	172	117	68.02	15
0992	0723	航管所	346	224	64.74	16
0992	0628	運輸所	52	33	63.46	17
0992	0721	商船所	86	54	62.79	18
0992	092C	海文所	15	9	60	19
0992	0322	食科所	334	195	58.38	20
0992	0722	機械所	341	177	51.91	21
0992	0724	海法所	146	69	47.26	22
0992	0326	生技所	229	100	43.67	23
0992	0521	系工所	257	102	39.69	24
0992	0522	河工所	285	111	38.95	25
0992	0523	電機所	442	172	38.91	26



99 學年度第 2 學期博士班問卷回收率統計表(不含進修推廣教育)

學期別	系所代號	系所名稱	應收問卷數	填答問卷數	回收率(%)	名次
0992	0331	環漁博班	51	51	100	1
0992	0831	環資博班	15	15	100	1
0992	0836	應地博班	11	11	100	1
0992	0838	光電博班	1	1	100	1
0992	0535	材料博班	22	18	81.82	5
0992	0334	海生博班	36	28	77.78	6
0992	0	全校	56,363	41,855	74.26	
0992	0537	資工博班	13	9	69.23	7
0992	0733	航管博班	44	30	68.18	8
0992	0336	生技博班	31	19	61.29	9
0992	0332	食科博班	34	19	55.88	10
0992	0636	輪機博班	14	7	50	11
0992	0531	系工博班	8	3	37.5	12
0992	0533	電機博班	34	12	35.29	13
0992	0333	養殖博班	28	9	32.14	14
0992	0532	河工博班	46	12	26.09	15
0992	0732	機械博班	12	2	16.67	16
0992	0734	海法博班	18	2	11.11	17



(附件六~1)

99 學年度海運暨管理學院課程平均值排名(前 25%)

提名	系所代號	系所名稱	教師代碼	99 原始科目數	99 有效數	99 課平均	99 大學部有效數	99 大學部課平均	99 研究所有效數	99 研究所課平均	991 原始科目數	991 有效數	991 課平均	992 原始科目數	992 有效數	992 課平均	備註
	701	商船系	Cxx39	9	8	4.85	4	4.90	4	4.80	5	5	4.88	4	3	4.80	98 年教學優良教師
○	701	商船系	Axx06	12	9	4.73	5	4.78	4	4.68	6	5	4.7	6	4	4.78	
○	701	商船系	Axx30	14	13	4.68	10	4.64	3	4.81	7	6	4.68	7	7	4.69	
○	701	商船系	Axx68	12	11	4.58	9	4.57	2	4.60	6	6	4.54	6	5	4.62	
○	701	商船系	Cxx22	13	11	4.56	11	4.56			7	7	4.6	6	4	4.50	
提名	系所代號	系所名稱	教師代碼	99 原始科目數	99 有效數	99 課平均	99 大學部有效數	99 大學部課平均	99 研究所有效數	99 研究所課平均	991 原始科目數	991 有效數	991 課平均	992 原始科目數	992 有效數	992 課平均	備註
○	703	航管系	Axx48	15	9	4.89	6	4.95	3	4.79	6	4	4.9	9	5	4.89	
○	703	航管系	Axx45	9	8	4.80	5	4.78	3	4.83	4	3	4.77	5	5	4.82	
	703	航管系	Bxx55	14	9	4.75	4	4.77	5	4.73	7	3	4.64	7	6	4.81	95 年教學優良教師
	703	航管系	Fxx02	8	5	4.74	2	4.87	3	4.66	4	2	4.63	4	3	4.82	94 年教學優良教師
○	703	航管系	Bxx27	12	11	4.72	8	4.70	3	4.77	6	6	4.68	6	5	4.77	
	703	航管系	Bxx28	9	8	4.71	4	4.75	4	4.67	5	5	4.73	4	3	4.66	96 年教學優良教師
○	703	航管系	Axx92	10	7	4.70	5	4.67	2	4.77	5	3	4.58	5	4	4.78	
○	703	航管系	Bxx37	9	7	4.60	5	4.67	2	4.44	6	4	4.5	3	3	4.73	
○	703	航管系	Axx43	8	4	4.58	3	4.44	1	5.00	4	1	4.55	4	3	4.59	

(附件六~1)

99 學年度海運暨管理學院課程平均值排名(前 25%)

提名	系所代號	系所名稱	教師代碼	99 原始科目數	99 有效數	99 課平均	99 大學部有效數	99 大學部課平均	99 研究所有效數	99 研究所課平均	991 原始科目數	991 有效數	991 課平均	992 原始科目數	992 有效數	992 課平均	備註
○	608	運輸系	Axx13	6	6	4.92	5	4.95	1	4.77	3	3	4.96	3	3	4.89	
	608	運輸系	Axx71	7	7	4.90	6	4.91	1	4.83	4	4	4.91	3	3	4.89	99 年教學優良教師
○	608	運輸系	Cxx56	11	9	4.89	9	4.89			5	5	4.95	6	4	4.82	
○	608	運輸系	Axx72	8	7	4.81	6	4.78	1	4.97	4	3	4.84	4	4	4.78	
提名	系所代號	系所名稱	教師代碼	99 原始科目數	99 有效數	99 課平均	99 大學部有效數	99 大學部課平均	99 研究所有效數	99 研究所課平均	991 原始科目數	991 有效數	991 課平均	992 原始科目數	992 有效數	992 課平均	備註
	606	輪機系	Bxx74	8	8	4.74	7	4.76	1	4.55	4	4	4.8	4	4	4.67	98 年教學優良教師
○	606	輪機系	Bxx25	5	5	4.71	3	4.87	2	4.46	2	2	4.76	3	3	4.67	
○	606	輪機系	Axx02	8	4	4.69	3	4.69	1	4.67	4	1	4.39	4	3	4.78	
○	606	輪機系	Axx16	10	8	4.66	6	4.66	2	4.67	4	4	4.66	6	4	4.67	
○	606	輪機系	Dxx31	9	7	4.59	7	4.59			4	3	4.52	5	4	4.64	

備註：1.課程評鑑平均值係採 99 學年度資料。

2.校級教學優良教師: 6 名。

3.院級教學優良教師：6*(該學院專任教師人數/全校專任教師人數)*2=6*(68/381)*2=2 名。

99 學年度生命科學院課程平均值排名(前 25%)

提名	系所代號	系所名稱	教師代碼	99 原始科目數	99 有效數	99 課平均	99 大學部有效數	99 大學部課平均	99 研究所有效數	99 研究所課平均	991 原始科目數	991 有效數	991 課平均	992 原始科目數	992 有效數	992 課平均	備註
○	302	食科系	Bxx81	2	1	4.98			1	4.98	1			1	1	4.98	
	302	食科系	Axx71	5	5	4.85	4	4.99	1	4.32	3	3	4.75	2	2	5.00	98 年教學優良教師
○	302	食科系	Axx37	11	6	4.80	4	4.86	2	4.67	6	3	4.7	5	3	4.90	
	302	食科系	Axx79	12	8	4.74	7	4.80	1	4.33	5	2	4.53	7	6	4.82	年資未達 2 年教師
	302	食科系	Fxx21	9	8	4.74	7	4.76	1	4.57	3	3	4.67	6	5	4.78	99 年教學優良教師
○	302	食科系	Axx91	11	7	4.72	5	4.83	2	4.45	6	4	4.77	5	3	4.65	
	302	食科系	Bxx90	15	10	4.69	7	4.78	3	4.47	6	4	4.54	9	6	4.79	95 年教學優良教師
○	302	食科系	Bxx42	17	9	4.69	7	4.69	2	4.67	8	4	4.64	9	5	4.73	
○	302	食科系	Bxx63	14	11	4.68	10	4.75	1	3.97	8	6	4.61	6	5	4.77	
○	302	食科系	Bxx79	17	15	4.65	11	4.73	4	4.44	10	8	4.61	7	7	4.70	
提名	系所代號	系所名稱	教師代碼	99 原始科目數	99 有效數	99 課平均	99 大學部有效數	99 大學部課平均	99 研究所有效數	99 研究所課平均	991 原始科目數	991 有效數	991 課平均	992 原始科目數	992 有效數	992 課平均	備註
	303	養殖系	Bxx86	7	7	4.84	5	4.78	2	5.00	3	3	4.76	4	4	4.90	94 年教學優良教師
	303	養殖系	Fxx20	11	11	4.78	9	4.80	2	4.68	5	5	4.79	6	6	4.77	96 年教學優良教師
	303	養殖系	Bxx56	9	6	4.74	3	4.71	3	4.77	5	2	4.74	4	4	4.74	98 年教學優良教師
	303	養殖系	Bxx44	2	2	4.67	1	4.90	1	4.43	1	1	4.9	1	1	4.43	99 年教學優良教師
○	303	養殖系	Fxx22	8	5	4.66	5	4.66			4	3	4.79	4	2	4.46	
○	303	養殖系	Axx49	9	8	4.65	7	4.62	1	4.86	5	4	4.68	4	4	4.62	

提名	系所代號	系所名稱	教師代碼	99 原始科目數	99 有效數	99 課平均	99 大學部有效數	99 大學部課平均	99 研究所有效數	99 研究所課平均	991 原始科目數	991 有效數	991 課平均	992 原始科目數	992 有效數	992 課平均	備註
○	303	養殖系	Bxx23	6	4	4.64	3	4.53	1	4.98	3	3	4.72	3	1	4.41	
○	303	養殖系	Bxx46	11	6	4.61	5	4.58	1	4.79	7	3	4.63	4	3	4.60	
○	303	養殖系	Bxx75	9	5	4.59	5	4.59			6	3	4.49	3	2	4.75	
○	303	養殖系	Cxx34	10	8	4.49	7	4.49	1	4.51	4	3	4.57	6	5	4.45	
提名	系所代號	系所名稱	教師代碼	99 原始科目數	99 有效數	99 課平均	99 大學部有效數	99 大學部課平均	99 研究所有效數	99 研究所課平均	991 原始科目數	991 有效數	991 課平均	992 原始科目數	992 有效數	992 課平均	備註
○	324	海生所	Axx24	10	8	4.74	8	4.74			6	5	4.72	4	3	4.79	
○	324	海生所	Axx76	5	5	4.68	2	4.59	3	4.75	2	2	4.69	3	3	4.68	
	324	海生所	Axx75	8	5	4.61	3	4.37	2	4.98	4	4	4.69	4	1	4.31	年資未達 2 年教師
○	324	海生所	Axx25	8	8	4.61	6	4.67	2	4.41	4	4	4.54	4	4	4.68	
提名	系所代號	系所名稱	教師代碼	99 原始科目數	99 有效數	99 課平均	99 大學部有效數	99 大學部課平均	99 研究所有效數	99 研究所課平均	991 原始科目數	991 有效數	991 課平均	992 原始科目數	992 有效數	992 課平均	備註
○	326	生技所	Axx98	10	6	4.69	5	4.80	1	4.14	6	3	4.5	4	3	4.88	
	326	生技所	Bxx82	9	9	4.68	8	4.74	1	4.22	4	4	4.91	5	5	4.50	99 年教學優良教師
○	326	生技所	Axx99	10	8	4.60	7	4.64	1	4.36	4	3	4.5	6	5	4.66	
	3326	生技所	Axx53	13	13	4.60	11	4.67	2	4.18	8	8	4.53	5	5	4.70	97 年教學優良教師
○	326	生技所	Axx41	15	13	4.57	12	4.58	1	4.40	4	3	4.53	11	10	4.58	

備註：1.課程評鑑平均值係採 99 學年度資料。

2.校級教學優良教師: 6 名。

3.院級教學優良教師：6*(該學院專任教師人數/全校專任教師人數)*2=6*(70/381)*2=2 名。

99 學年度海洋科學與資源學院課程平均值排名(前 25%)

提名	系所代號	系所名稱	教師代碼	99 原始科目數	99 有效數	99 課平均	99 大學部有效數	99 大學部課平均	99 研究所有效數	99 研究所課平均	991 原始科目數	991 有效數	991 課平均	992 原始科目數	992 有效數	992 課平均	備註
	301	環漁系	Fxx10	11	10	4.71	7	4.73	3	4.67	7	6	4.63	4	4	4.84	97 年教學優良教師
○	301	環漁系	Bxx73	12	7	4.71	4	4.70	3	4.72	7	4	4.72	5	3	4.70	
○	301	環漁系	Axx86	7	7	4.70	2	4.53	5	4.76	4	4	4.8	3	3	4.57	
○	301	環漁系	Axx83	10	7	4.66	4	4.65	3	4.67	5	4	4.76	5	3	4.53	
提名	系所代號	系所名稱	教師代碼	99 原始科目數	99 有效數	99 課平均	99 大學部有效數	99 大學部課平均	99 研究所有效數	99 研究所課平均	991 原始科目數	991 有效數	991 課平均	992 原始科目數	992 有效數	992 課平均	備註
○	804	環資系	Bxx73	9	5	4.90	3	4.87	2	4.94	5	3	4.9	4	2	4.90	
○	804	環資系	Axx22	8	5	4.61	4	4.59	1	4.71	4	2	4.77	4	3	4.51	
○	804	環資系	Axx64	7	5	4.61	2	4.50	3	4.68	4	4	4.65	3	1	4.47	
提名	系所代號	系所名稱	教師代碼	99 原始科目數	99 有效數	99 課平均	99 大學部有效數	99 大學部課平均	99 研究所有效數	99 研究所課平均	991 原始科目數	991 有效數	991 課平均	992 原始科目數	992 有效數	992 課平均	備註
○	826	應地所	Axx91	7	4	4.81	2	4.70	2	4.93	4	2	4.92	3	2	4.71	
○	826	應地所	Axx79	5	3	4.77	1	5.00	2	4.65	2	1	4.68	3	2	4.81	
提名	系所代號	系所名稱	教師代碼	99 原始科目數	99 有效數	99 課平均	99 大學部有效數	99 大學部課平均	99 研究所有效數	99 研究所課平均	991 原始科目數	991 有效數	991 課平均	992 原始科目數	992 有效數	992 課平均	備註
○	327	海資所	Axx70	2	1	5.00			1	5.00	1	1	5	1			
	327	海資所	Bxx56	10	2	4.87	1	5.00	1	4.73	5	1	4.73	5	1	5.00	有效數<全部數 1/3
○	327	海資所	Axx29	8	6	4.86	2	4.80	4	4.88	4	3	4.85	4	3	4.86	

99 學年度海洋科學與資源學院課程平均值排名(前 25%)

提名	系所 代號	系所名稱	教師代碼	99 原始 科目數	99 有 效數	99 課平均	99 大學部 有效數	99 大學部 課平均	99 研究所 有效數	99 研究所 課平均	991 原始 科目數	991 有 效數	991 課 平均	992 原始 科目數	992 有 效數	992 課 平均	備註
	823	環態所	Axx83	2	1	4.80			1	4.80				2	1	4.8	991 未授課
	823	環態所	Axx86	11	4	4.55			4	4.55	6	3	4.53	5	3	4.49	100.08.01 辭 職
○	823	環態所	Axx67	6	5	4.46			5	4.46	4	3	4.45	2	2	4.49	

備註：1.課程評鑑平均值係採 99 學年度資料。

2.校級教學優良教師: 6 名。

3.院級教學優良教師：6*(該學院專任教師人數/全校專任教師人數)*2=6*(44/381)*2=2 名。

(附件六~4)

99 學年度工學院課程平均值排名(前 25%)

提名	系所代號	系所名稱	教師代碼	99 原始科目數	99 有效數	99 課平均	99 大學部有效數	99 大學部課平均	99 研究所有效數	99 研究所課平均	991 原始科目數	991 有效數	991 課平均	992 原始科目數	992 有效數	992 課平均	備註
	501	系工系	Bxx92	5	5	4.80	3	4.79	2	4.83	2	2	4.82	3	3	4.79	95 教學優良教師
○	501	系工系	Bxx05	6	5	4.75	5	4.75			4	3	4.68	2	2	4.87	
	501	系工系	Bxx62	5	3	4.70	1	4.36	2	4.87	2	1	4.99	3	2	4.56	97 教學優良教師
○	501	系工系	Dxx50	7	6	4.69	5	4.69	1	4.67	4	3	4.8	3	3	4.57	
○	501	系工系	Bxx43	4	4	4.47	3	4.48	1	4.41	2	2	4.27	2	2	4.66	
○	501	系工系	Axx02	9	3	4.46	2	4.25	1	4.87	6	1	4.87	3	2	4.25	
	501	系工系	Axx73	8	4	4.46	2	4.62	2	4.30	2	2	4.46	6	2	4.45	年資未達 2 年教師
○	501	系工系	Cxx35	3	2	4.44	1	4.63	1	4.25	1	1	4.25	2	1	4.63	
提名	系所代號	系所名稱	教師代碼	99 原始科目數	99 有效數	99 課平均	99 大學部有效數	99 大學部課平均	99 研究所有效數	99 研究所課平均	991 原始科目數	991 有效數	991 課平均	992 原始科目數	992 有效數	992 課平均	備註
○	502	河工系	Axx75	6	5	4.92	2	4.96	3	4.90	3	2	5	3	3	4.87	
○	502	河工系	Axx38	9	5	4.90	3	4.85	2	4.99	5	2	4.91	4	3	4.90	
○	502	河工系	Bxx10	7	3	4.87	1	4.84	2	4.89	4	2	4.92	3	1	4.79	
	502	河工系	Cxx31	12	9	4.86	8	4.87	1	4.84	6	4	4.9	6	5	4.84	97 教學優良教師
○	502	河工系	Bxx21	6	6	4.86	2	4.89	4	4.84	3	3	4.92	3	3	4.79	
○	502	河工系	Bxx49	5	5	4.85	2	4.79	3	4.89	4	4	4.84	1	1	4.86	
○	502	河工系	Bxx33	6	5	4.82	3	4.75	2	4.92	3	2	4.99	3	3	4.71	

99 學年度工學院課程平均值排名(前 25%)

提名	系所代號	系所名稱	教師代碼	99 原始科目數	99 有效數	99 課平均	99 大學部有效數	99 大學部課平均	99 研究所有效數	99 研究所課平均	991 原始科目數	991 有效數	991 課平均	992 原始科目數	992 有效數	992 課平均	備註
	525	材料所	Axx69	4	4	4.87			4	4.87	2	2	4.79	2	2	4.96	年資未達 2 年教師
○	525	材料所	Axx77	4	4	4.69			4	4.69	2	2	4.77	2	2	4.61	
○	525	材料所	Axx80	5	4	4.49	1	4.66	3	4.43	3	2	4.64	2	2	4.34	
提名	系所代號	系所名稱	教師代碼	99 原始科目數	99 有效數	99 課平均	99 大學部有效數	99 大學部課平均	99 研究所有效數	99 研究所課平均	991 原始科目數	991 有效數	991 課平均	992 原始科目數	992 有效數	992 課平均	備註
	702	機械系	Bxx60	7	4	4.87	4	4.87			2	2	4.87	5	2	4.87	96 教學優良教師
○	702	機械系	Bxx81	4	4	4.72	3	4.72	1	4.72	2	2	4.72	2	2	4.73	
○	702	機械系	Axx72	4	4	4.68	3	4.76	1	4.42	2	2	4.7	2	2	4.66	
○	702	機械系	Axx20	7	7	4.67	4	4.80	3	4.49	3	3	4.79	4	4	4.58	
○	702	機械系	Axx24	7	7	4.67	4	4.71	3	4.61	3	3	4.65	4	4	4.68	
○	702	機械系	Bxx80	4	3	4.66	2	4.67	1	4.65	2	1	4.79	2	2	4.60	
○	702	機械系	Bxx96	4	3	4.66	3	4.66			2	1	4.75	2	2	4.61	

備註：1.課程評鑑平均值係採 99 學年度資料。

2.校級教學優良教師: 6 名。

3.院級教學優良教師：6*(該學院專任教師人數/全校專任教師人數)*2=6*(76/381)*2=2 名。

99 學年度電機資訊院課程平均值排名(前 25%)

(附件六~5)

提名	系所代號	系所名稱	教師代碼	99 原始科目數	99 有效數	99 課平均	99 大學部有效數	99 大學部課平均	99 研究所有效數	99 研究所課平均	991 原始科目數	991 有效數	991 課平均	992 原始科目數	992 有效數	992 課平均	備註
	503	電機系	Bxx04	12	10	4.84	7	4.90	3	4.70	5	4	4.8	7	6	4.87	96 教學優良教師
	503	電機系	Cxx26	5	5	4.78	4	4.88	1	4.37	3	3	4.74	2	2	4.84	98 教學優良教師
○	503	電機系	Bxx14	11	4	4.76	2	4.84	2	4.68	6	2	4.85	5	2	4.67	
○	503	電機系	Axx51	8	6	4.76	4	4.75	2	4.77	4	3	4.82	4	3	4.69	
	503	電機系	Axx56	11	2	4.75	1	4.88	1	4.61	6	1	4.61	5	1	4.88	有效數<全部數 1/3
○	503	電機系	Fxx09	7	3	4.73	1	4.55	2	4.83	3	2	4.73	4	1	4.75	
○	503	電機系	Axx80	4	4	4.67	3	4.76	1	4.41	2	2	4.78	2	2	4.56	
○	503	電機系	Axx84	4	3	4.64	2	4.84	1	4.23	3	2	4.54	1	1	4.83	
	503	電機系	Bxx16	4	4	4.64	2	4.68	2	4.60	2	2	4.67	2	2	4.60	95 教學優良教師
○	503	電機系	Bxx19	7	5	4.61	4	4.63	1	4.50	5	5	4.61	2			
提名	系所代號	系所名稱	教師代碼	99 原始科目數	99 有效數	99 課平均	99 大學部有效數	99 大學部課平均	99 研究所有效數	99 研究所課平均	991 原始科目數	991 有效數	991 課平均	992 原始科目數	992 有效數	992 課平均	備註
○	507	資工系	Fxx04	6	5	4.87	5	4.87			4	3	4.97	2	2	4.73	
	507	資工系	Axx74	4	1	4.84	1	4.84			2			2	1	4.84	有效數<全部數 1/3
○	507	資工系	Axx50	6	6	4.80	5	4.83	1	4.63	3	3	4.82	3	3	4.78	
○	507	資工系	Axx62	5	4	4.79	3	4.76	1	4.86	2	1	4.63	3	3	4.84	
○	507	資工系	Axx10	6	6	4.69	5	4.71	1	4.63	3	3	4.77	3	3	4.62	
○	507	資工系	Axx38	7	4	4.67	3	4.79	1	4.29	4	2	4.8	3	2	4.54	
○	507	資工系	Axx48	7	6	4.61	6	4.61			2	2	4.49	5	4	4.67	
○	507	資工系	Fxx03	6	3	4.59	1	4.84	2	4.46	3	2	4.45	3	1	4.87	

(附件六~5)

99 學年度電機資訊院課程平均值排名(前 25%)

提名	系所代號	系所名稱	教師代碼	99 原始科目數	99 有效數	99 課平均	99 大學部有效數	99 大學部課平均	99 研究所有效數	99 研究所課平均	991 原始科目數	991 有效數	991 課平均	992 原始科目數	992 有效數	992 課平均	備註
○	607	通訊系	Bxx02	5	4	4.79	2	4.65	2	4.93	3	2	4.74	2	2	4.84	
○	607	通訊系	Bxx69	8	7	4.78	3	4.72	4	4.83	4	3	4.78	4	4	4.78	
○	607	通訊系	Bxx02	6	5	4.74	2	4.51	3	4.90	3	3	4.76	3	2	4.73	
提名	系所代號	系所名稱	教師代碼	99 原始科目數	99 有效數	99 課平均	99 大學部有效數	99 大學部課平均	99 研究所有效數	99 研究所課平均	991 原始科目數	991 有效數	991 課平均	992 原始科目數	992 有效數	992 課平均	備註
	828	光電所	Bxx47	6	6	4.64	6	4.64			3	3	4.59	3	3	4.69	99 教學優良教師
○	828	光電所	Axx08	8	4	4.61	1	4.49	3	4.64	4	2	4.57	4	2	4.64	
○	828	光電所	Axx58	6	6	4.58	4	4.46	2	4.81	3	3	4.68	3	3	4.47	
○	828	光電所	Axx88	5	5	4.40	4	4.42	1	4.34	2	2	4.52	3	3	4.32	

備註：1.課程評鑑平均值係採 99 學年度資料。

2.校級教學優良教師: 6 名。

3.院級教學優良教師：6*(該學院專任教師人數/全校專任教師人數)*2=6*(73/381)*2=2 名。

99 學年度人文社會科學院課程平均值排名(前 25%)

提名	系所 代號	系所名稱	教師代碼	99 原始 科目數	99 有 效數	99 課平均	99 大學部 有效數	99 大學部 課平均	99 研究所 有效數	99 研究所 課平均	991 原始 科目數	991 有 效數	991 課 平均	992 原始 科目數	992 有 效數	992 課 平均	備註
○	724	海法所	Axx65	16	10	4.72	3	4.67	7	4.75	9	6	4.7	7	4	4.76	
○	724	海法所	Bxx65	20	7	4.54			7	4.54	10	5	4.53	10	2	4.56	
提名	系所 代號	系所名稱	教師代碼	99 原始 科目數	99 有 效數	99 課平均	99 大學部 有效數	99 大學部 課平均	99 研究所 有效數	99 研究所 課平均	991 原始 科目數	991 有 效數	991 課 平均	992 原始 科目數	992 有 效數	992 課 平均	備註
○	325	經濟所	Axx76	6	4	4.90			4	4.90	3	2	4.8	3	2	5.00	
提名	系所 代號	系所名稱	教師代碼	99 原始 科目數	99 有 效數	99 課平均	99 大學部 有效數	99 大學部 課平均	99 研究所 有效數	99 研究所 課平均	991 原始 科目數	991 有 效數	991 課 平均	992 原始 科目數	992 有 效數	992 課 平均	備註
○	905	師培中心	Axx83	12	7	4.87	5	4.91	2	4.77	6	4	4.92	6	3	4.81	
○	905	師培中心	Axx04	13	10	4.75	4	4.87	6	4.67	8	6	4.74	5	4	4.76	
提名	系所 代號	系所名稱	教師代碼	99 原始 科目數	99 有 效數	99 課平均	99 大學部 有效數	99 大學部 課平均	99 研究所 有效數	99 研究所 課平均	991 原始 科目數	991 有 效數	991 課 平均	992 原始 科目數	992 有 效數	992 課 平均	備註
○	92C	海文所	Axx17	10	10	4.88	10	4.88			5	5	4.88	5	5	4.87	
○	92C	海文所	Axx04	12	11	4.74	11	4.74			6	5	4.85	6	6	4.66	
提名	系所 代號	系所名稱	教師代碼	99 原始 科目數	99 有 效數	99 課平均	99 大學部 有效數	99 大學部 課平均	99 研究所 有效數	99 研究所 課平均	991 原始 科目數	991 有 效數	991 課 平均	992 原始 科目數	992 有 效數	992 課 平均	備註
	901	通識中心	Axx16	10	10	4.86	10	4.86			5	5	4.81	5	5	4.91	98 教學優良教師
	901	通識中心	Axx19	17	11	4.83	11	4.83			8	4	4.87	9	7	4.81	96 教學優良教師
	901	通識中心	Bxx25	7	7	4.67	7	4.67			3	3	4.56	4	4	4.75	96 教學優良教師
○	901	通識中心	Axx79	8	8	4.45	8	4.45			3	3	4.54	5	5	4.39	

(附件六~6)

99 學年度人文社會科學院課程平均值排名(前 25%)

提名	系所代號	系所名稱	教師代碼	99 原始科目數	99 有效數	99 課平均	99 大學部有效數	99 大學部課平均	99 研究所有效數	99 研究所課平均	991 原始科目數	991 有效數	991 課平均	992 原始科目數	992 有效數	992 課平均	備註
○	904	應英所、外語中心	Bxx45	2	2	4.89			2	4.89	1	1	4.81	1	1	4.97	
	904	應英所、外語中心	Axx35	1	1	4.84			1	4.84	1	1	4.84				95 教學優良教師
	904	應英所、外語中心	Cxx42	14	12	4.84	12	4.84			7	6	4.78	7	6	4.90	98 教學優良教師
○	904	應英所、外語中心	Dxx02	6	4	4.76	4	4.76			3	2	4.85	3	2	4.67	
	904	應英所、外語中心	Axx41	9	8	4.76	8	4.76			4	3	4.77	5	5	4.75	97 教學優良教師
提名	系所代號	系所名稱	教師代碼	99 原始科目數	99 有效數	99 課平均	99 大學部有效數	99 大學部課平均	99 研究所有效數	99 研究所課平均	991 原始科目數	991 有效數	991 課平均	992 原始科目數	992 有效數	992 課平均	備註
○	902	體育室	Exx04	21	19	4.97	19	4.97			11	9	4.97	10	10	4.96	
	902	體育室	Axx23	12	12	4.96	12	4.96			6	6	4.99	6	6	4.94	99 教學優良教師
	902	體育室	Axx78	15	15	4.94	15	4.94			7	7	4.93	8	8	4.94	年資未達 2 年教師
	902	體育室	Dxx89	16	14	4.91	14	4.91			8	7	4.93	8	7	4.90	96 教學優良教師
○	902	體育室	Dxx78	12	12	4.88	12	4.88			5	5	4.93	7	7	4.84	
提名	系所代號	系所名稱	教師代碼	99 原始科目數	99 有效數	99 課平均	99 大學部有效數	99 大學部課平均	99 研究所有效數	99 研究所課平均	991 原始科目數	991 有效數	991 課平均	992 原始科目數	992 有效數	992 課平均	備註
○	903	軍訓室	Qxx68	2	2	4.69	2	4.69			1	1	4.78	1	1	4.60	

備註：1.課程評鑑平均值係採 99 學年度資料。

2.校級教學優良教師: 6 名。

3.院級教學優良教師：6*(該學院專任教師人數/全校專任教師人數)*2=6*(50/381)*2=2 名。

教學反應意見調查歷屆獎勵表

(附件七)

年度	學期	回收率	獎勵措施
96 學年度	1	67.46%	<p>一、系獎勵：大學部全系填答率在全校前三分之一者(共 5 系)，每系給予教學業務費 20,000 元。</p> <p>二、班級獎勵：</p> <p>(1) 學士班獎勵：</p> <p>大學部網路教學評鑑獎勵金總計為 10,000 元整，填答率百分之百班級獎勵金分配，於教學評鑑委員會議中提案討論決議。</p> <p>(2) 碩、博士班獎勵：</p> <p>研究所網路教學評鑑獎勵金總計為 6,000 元整，填答率百分之百班級獎勵金分配，於教學評鑑委員會議中提案討論決議。</p> <p>三、個人獎勵：</p> <p>第 1 名：筆記型電腦乙台(值 23,000 元)。</p> <p>第 2 名：翻譯機乙台(值 7,000 元)。</p> <p>第 3 名：手機乙台(值 5,000 元)。</p> <p>第 4~10 名：圖書禮券每名 1,000 元。</p> <p>第 11~52 名：圖書禮券每名 500 元。共 52 名，63,000 元。</p> <p>四、總獎金：179,000 元。</p>
96 學年度	2	61.72%	<p>一、系獎勵：大學部全系填答率在全校前三分之一者(共 3 系)，每系給予教學業務費 10,000 元。</p> <p>二、班級獎勵：</p> <p>(1) 學士班獎勵：</p> <p>大學部網路教學評鑑獎勵金總計為 10,000 元整，填答率百分之百班級獎勵金分配，於教學評鑑委員會議中提案討論決議。</p> <p>(2) 碩、博士班獎勵：</p> <p>研究所網路教學評鑑獎勵金總計為 6,000 元整，填答率百分之百班級獎勵金分配，於教學評鑑委員會議中提案討論決議。</p> <p>三、個人獎勵：</p> <p>第 1~2 名：EPC 電腦乙台(值 13,990 元)。</p> <p>第 3 名：隨身硬碟乙台(值 2,520 元)。</p> <p>第 4~55 名：USB 隨身碟乙台(值 600 元)。</p> <p>四、總獎金：137,700 元。</p>
97 學年度	1	64.26%	<p>一、系獎勵：大學部全系填答率在全校前 3 名，且達 85% 以上者，每系給予教學業務費 20,000 元。(共 2 名)</p> <p>二、班級獎勵：</p> <p>(1) 學士班獎勵：</p> <p>大學部網路教學評鑑獎勵金總計為 10,000 元整，填答率百分之百班級獎勵金分配，於教學評鑑委員會議中提案討論決議。</p> <p>(2) 碩、博士班獎勵：</p> <p>研究所網路教學評鑑獎勵金總計為 7,000 元整，填答率百分之百班級獎勵金分配，於教學評鑑委員會議中提案討論決議。</p> <p>三、個人獎勵：</p> <p>第 1~2 名：EPC 電腦乙台(值 12,371 元)。</p> <p>第 3 名：隨身硬碟乙台(值 2,180 元)。</p> <p>第 4~55 名：USB 隨身碟乙台(值 450 元)。</p> <p>四、總獎金：107,322 元。</p>

97 學年度	2	66.30%	<p>一、系獎勵：大學部全系填答率在全校前3名，且達85%以上者，每系給予教學業務費20,000元。(共3名)</p> <p>二、班級獎勵：</p> <p>(1)學士班獎勵： 大學部網路教學評鑑獎勵金總計為10,000元整，填答率百分之百班級獎勵金分配，於教學評鑑委員會會議中提案討論決議。</p> <p>(3)碩、博士班獎勵： 研究所網路教學評鑑獎勵金總計為6,000元整，填答率百分之百班級獎勵金分配，於教學評鑑委員會會議中提案討論決議。</p> <p>三、個人獎勵： 第1~2名：EPC電腦乙台(值11,500元)。 第3名：隨身硬碟乙台(值2,050元)。 第4~55名：USB隨身碟乙台(值400元)。</p> <p>四、總獎金：123,900元。</p>
98 學年度	1	72.23%	<p>一、系獎勵：大學部全系填答率在全校前3名，且達85%以上者，每系給予教學業務費20,000元。(共3名)</p> <p>二、班級獎勵：</p> <p>(1)學士班獎勵： 大學部網路教學評鑑獎勵金總計為10,000元整，填答率百分之百班級獎勵金分配，於教學評鑑委員會會議中提案討論決議。</p> <p>(2)碩、博士班獎勵： 研究所網路教學評鑑獎勵金總計為6,800元整，填答率百分之百班級獎勵金分配，於教學評鑑委員會會議中提案討論決議。</p> <p>三、個人獎勵：(合計約61,700元) 第1名：HTC TATOO PAD G手機1台。 第2-8名：HP Deskjet F4480多功能事務機1台。 第9~68名：500元左右等值獎品，以先到學服組領取之同學優先選擇獎品。 另外募集獎品如下： 第68-73名：USB隨身碟(4GB)1台。 第74-79名：五南文化廣場圖書禮券300元。 第80-84名：五南文化廣場商品折價券200元。 特別獎：美利達腳踏車1台。</p> <p>四、總獎金：129,800元。</p>

98 學年度	2	66.30%	<p>一、系獎勵：大學部全系填答率在全校前3名，且達85%以上者，每系給予教學業務費20,000元。(共3名)</p> <p>二、班級獎勵：</p> <p>(1)學士班獎勵： 大學部網路教學評鑑獎勵金總計為10,000元整，填答率百分之百班級獎勵金分配，於教學評鑑委員會會議中提案討論決議。</p> <p>(2)碩、博士班獎勵： 研究所網路教學評鑑獎勵金總計為6,000元整，填答率百分之百班級獎勵金分配，於教學評鑑委員會會議中提案討論決議。</p> <p>三、個人獎勵：(合計約61,700元) 第1名：EPC電腦乙台。 第2~10名：創見320G隨身硬碟乙台。 第11~70名：約500元等值獎品 〔耳機麥克風、隨身碟8G、USB分享器〕。 另外募集獎品如下： 第71-74名：高科技網路視訊機(981學生逾期未領取) 特別獎：腳踏車1台。</p> <p>四、總獎金：137,700元。</p>
99 學年度	1	74.92%	<p>一、系獎勵：大學部全系填答率在全校前3名，且達85%以上者，每系給予教學業務費20,000元。(共3名)</p> <p>二、班級獎勵：</p> <p>(1)學士班獎勵： 大學部網路教學評鑑獎勵金總計為10,000元整，填答率百分之百班級獎勵金分配，於教學評鑑委員會會議中提案討論決議。</p> <p>(2)碩、博士班獎勵： 研究所網路教學評鑑獎勵金總計為6,000元整，填答率百分之百班級獎勵金分配，於教學評鑑委員會會議中提案討論決議。</p> <p>三、個人獎勵：(合計約54,000元) 第1名：EPC電腦乙台。 第2~10名：創見320G隨身硬碟乙台。 第11~70名：約500元等值獎品。 (創見隨身碟8G、頭戴式耳機、羅技喇叭)</p> <p>四、總獎金：130,000元。</p>
99 學年度	2	74.26%	<p>一、系獎勵：大學部全系填答率在全校前3名，且達85%以上者，每第一名給予教學業務費20,000元，第二名給予教學業務費15,000元，第三名給予教學業務費10,000元。(共3名)</p> <p>二、班級獎勵：</p> <p>(1)學士班獎勵： 大學部網路教學評鑑獎勵金總計為25,000元整，填答率百分之百班級獎勵金分配，於教學評鑑委員會會議中提案討論決議。</p> <p>(2)碩、博士班獎勵： 研究所網路教學評鑑獎勵金總計為6,000元整，填答率百分之百班級獎勵金分配，於教學評鑑委員會會議中提案討論決議。</p> <p>三、個人獎勵：(合計約54,000元) 第1名：ViewSonic ViewPad平板電腦乙台。 第2-10名：IBT-1055多媒體播放盒乙台。 第11~70名：約500元等值獎品 (耳機麥克風、隨身碟8G、羅技喇叭)</p> <p>四、總獎金：130,000元。</p>