



文件類別	標準作業流程	編 號	教-卓-01	頁 次	1/3
文件名稱	研究生與預研究生助學金發放	公布日期	111-1-3	版 次	4
單 位	教務處教學中心	承 辦 人	李憶如	分 機	1095

1 目的與範圍

- 1.1 為使本校研究生及預研究生能順利完成學業及研究，並鼓勵研究生及預研究生參與系、所之教學與服務。
- 1.2 本校研究生與預研究生獎助學金分為獎學金及勞僱型兼任助理助學金二種，研究生與預研究生得兼領之；本獎助學金使用單位為基礎課程教學小組及設有碩、博士班之系所。
- 1.3 獎學金作為獎優、扶助經濟弱勢及補助個人研究用，由指導老師或系所主管推薦之，不具服務負擔，非勞務報酬。
- 1.4 勞僱型兼任助理助學金發放對象須參與本校基礎課程教學小組之全校性課程(須由基礎課程小組特別申請)或各系、所規劃之課程教學(含實驗)，並依本校「兼任助理助學金實施規定」辦理。

2 參考文件（法規／依據）

2.1 校內相關法規

- 2.1.1 國立臺灣海洋大學研究生與預研究生助學金申領要點。

3 權責單位

- 3.1 教務處教學中心為主辦單位，各教學單位、主計室、出納組為協辦單位。

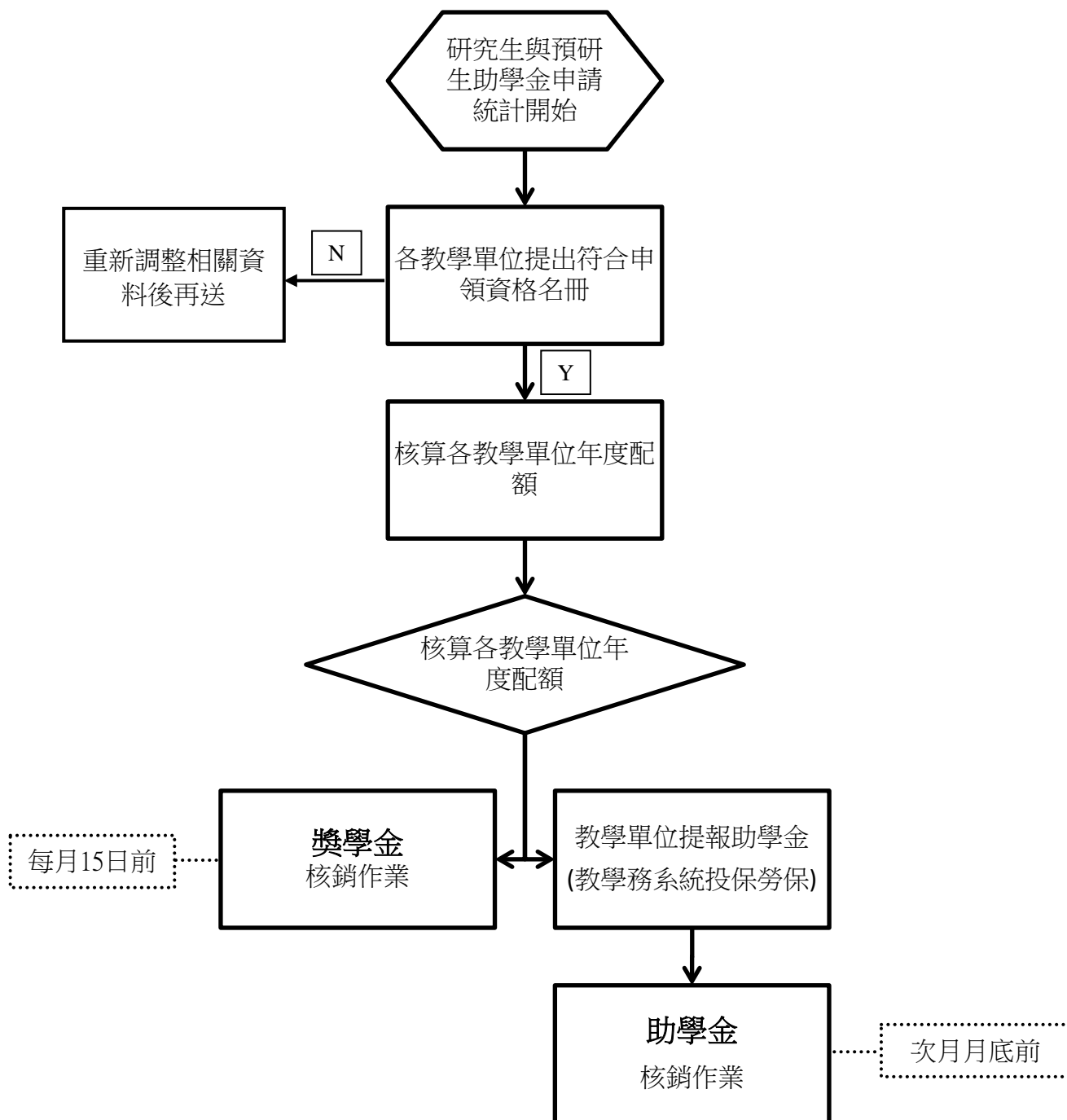
4 對象

- 4.1 研究所一般生及預研究生得申領本助學金。
- 4.2 預研究生必須完成五年一貫申請程序，具有預研究生身分，得申領本獎助學金。
- 4.3 校內、外有專職工作、在職生、休、退學學生及陸生，不得申領本獎助學金。
- 4.4 學期成績平均不及格者下一學期不得申領本獎助學金。



文件類別	標準作業流程	編號	教-卓-01	頁次	2/3
文件名稱	研究生與預研生助學金發放	公布日期	110-12-27	版次	3

5 流程圖





文件類別	標準作業流程	編號	教-卓-01	頁次	3/3
文件名稱	研究生與預研生助學金發放	公布日期	110-12-27	版次	3
<p>6 作業內容（對應程流圖，敘明作業內容）</p> <p>6.1 申請：每學期初由各教學單位提出符合申領資格名冊，由教學中心彙整統計後，核算各教學單位每學期配額。</p> <p>6.2 提報：每月請各教學單位於教學務系統提報該單位當月應投保之研究生助學金時數。</p> <p>6.3 請款及核銷：</p> <p>6.3.1 獎學金：於當月15日前完成獎學金請款流程，並送相關單位核銷。</p> <p>6.3.2 助學金：於次月月底前完成助學金請款流程，並送相關單位核銷。</p>					
承辦人		二級單位主管		一級單位主管	